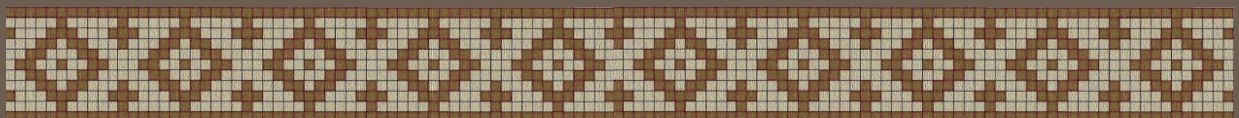


*San Telmo*  
RESTAURANTE ARGENTINO

CARTA DEI  
DOLCI



## LISTA ALLERGENI

- (1) Farinacei (glutine)

---

- (2) Uovo

---

- (3) Crostacei

---

- (4) Pesci

---

- (5) Arachidi

---

- (6) Frutta secca a guscio

---

- (7) Soia e prodotti a base di soia

---

- (8) Sedano

---

- (9) Latte e derivati a base di latte

---

- (10) Senape e prodotti a base di senape

---

- (11) Semi di sesamo

---

- (12) Lupini

---

- (13) Anidride solforosa

---

- (14) Molluschi

---

- (15) Lieviti

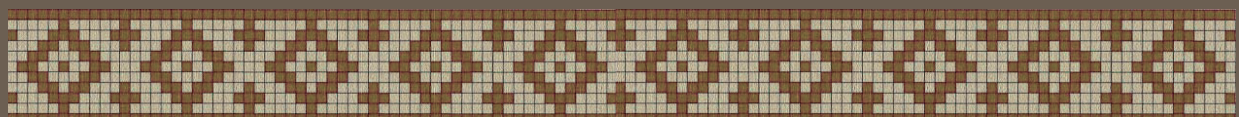
---

**Pane e grissini sono fatti in casa**

(1, 11, 13, 15)

**La provenienza delle nostri carni è America del Sud e Nord.**

Coperto € 3



## Dolci Dulces

- (1,2,9) • Crêpe di dolce di latte  
Panqueque de dulce de leche
- (1,2,9) • Tiramisù  
Tiramisù
- (2,9) • Flan con mousse al dolce di latte  
Flan con mousse al dulce de leche
- (1,9) • Mousse al cioccolato bianco con crumble al cacao e mandorle,  
salsa ai lamponi e menta fresca  
Mousse de chocolate blanco con crumble al cacao y almendras,  
salsa de frambuesas y menta fresca
- (1,2,9) • Crostata ai frutti rossi  
Tarta de frutos rojos
- (1,2,9) • Cheesecake al dolce di latte  
Tarta de queso al dulce de leche
- Frutta fresca  
Fruta fresca de temporada
- (2,9) • Frutta fresca con gelato  
Fruta fresca de temporada con helado
- (2,9) • Gelato al dolce di latte  
Helado al dulce de leche
- (2,9) • Gelato alla crema  
Helado a la crema de vainilla
- (1,2,9) • Semifreddo al mango su biscotto di frolla e salsa al mango  
Semifrío de mango sobre bizcocho de pastaflora y salsa de mango
- (1,2,9) • Semifreddo al melone su biscotto di frolla e melone fresco  
Semifrío de melón sobre bizcocho de pastaflora y melón fresco
- Sorbetti  
Sorbetos

